



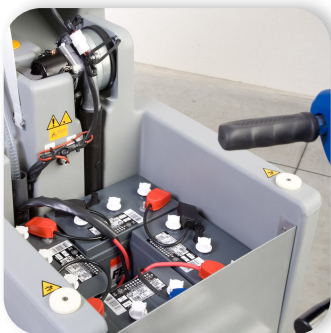
# *fiorentini*

we clean the world

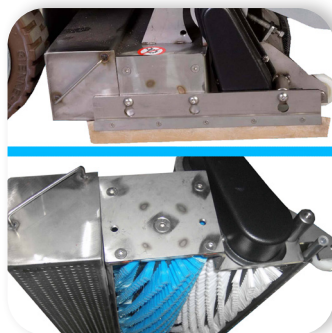
## ET



dati tecnici		technical data		et 65R	et 75R	et 85R	et 70 RULLI
larghezza utile lavoro	scrubbing width	mm	650	750	820	700	
rendimento orario max	cleaning capacity up to	mq/h	3900	4500	4920	4200	
autonomia	operating range	h	4	4	4	4	
capacità serbatoio soluzione	solution tank capacity	L	110	110	110	110	
capacità serbatoio recupero	recovery tank capacity	L	100	100	100	100	
trazione	traction		Anteriore - motoruota / Front - drive wheel / Antérieure - motoroue				
velocità di avanzamento	forward speed	km/h	0-6	0-6	0-6	0-6	
max pendenza	max. slope	%	7	7	7	7	
depressione	water lift	mbar	145	145	145	145	
pressione testata spazzole	brush pressure	kg	30	30	30	30	
rumorosità	noise level	dB	70	70	70	70	
corridoio di sterzata	turning radius	mm	1850	1900	1950	1850	
alimentazione		voltage		et 65R	et 75R	et 85R	et 70 RULLI
motore aspirazione	vacuum motor		1x550w	1x550w	1x550w	1x550w	1x550w
motore spazzola	brush motor		2x650	2x650	2x650	2x650	2x650
motore trazione	traction motor		1x700w	1x700w	1x700w	1x700w	1x700w
alimentazione	voltage		24v 4 x 6v 330Ah	24v 4 x 6v 330Ah	24v 4 x 6v 330Ah	24v 4 x 6v 330Ah	24v 4 x 6v 330Ah
dimensioni		dimensions		et 65R	et 75R	et 85R	et 70 RULLI
dimensioni	dimensions	mm	1190 x 640 x 1260	1190 x 640 x 1260	1190 x 640 x 1260	1190 x 640 x 1260	1190 x 640 x 1260
diametro spazzole	brush diameter	mm	2 x Ø330	2 x Ø380	2 x Ø410	n° 2 rulli n° 2 cylindr. Ø140 L650	
larghezza tergipavimento	squeegee width	mm	880	980	1020	980	
peso macchina	machine weight	kg	185	185	190	185	
peso batterie	battery weight	kg	4x40	4x40	4x40	4x40	



batterie al gel o acido con grande autonomia  
Lead acid or gel batteries with great autonomy



particolare della versione con doppio rullo  
detail version with double brushes



comandi semplici e intuitivi  
simple and intuitive controls

#### STABILIMENTI PRODUTTIVI

50033 Piancaldoli (FI) via Piancaldoli 1896 Firenzuola  
tel +39 0558173610 - fax +39 055817144

50033 Pietramala (FI) via Pietramala 70/B  
tel +39 055813447 - fax +39 055813504

40024 Castel San Pietro (BO) via Cà Bianca 231/C  
tel +39 051941743 - fax +39 0516942400

#### FILIALI COMMERCIALI

20132 Milano via Palmanova 211/A  
tel +39 0227207783 - fax +39 022592779

00012 Guidonia Montecelio ( Roma )  
via Bruno Pontecorvo 20  
tel +39 0774357184 fax +39 0774353419

#### DATI AZIENDALI

Ing. O. Fiorentini s.p.a.

P.I. 06113160482  
Certificazione ISO 9001:2015

e-Mail: info@ingfiorentini.it  
DUNS N° 339086095